

Institut Emmanuel D'alzon  
Nîmes



Mci  
Saint-Aunès



Rapport D'activités en milieu professionnel

Brevet technicien supérieur  
Fluidique énergie Domotique

Rédigé par:  
Fanny Fénelon

Session 2023  
Remerciements:

## Remerciements :

Avant toute chose, je tiens à remercier Mr Ayoub Yiad, Le responsable chantier pour m'avoir permis de passer un entretien qui a marqué le début dans l'entreprise MCI afin de d'effectuer mon BTS en alternance.

Je tiens aussi a dire merci à l'équipe MCI pour m'avoir accueillie dans leur locaux, pour leur bonne humeur, leur professionnalisme et surtout pour la transmission de leur connaissance.

Ensuite je souhaiterai dire merci a tous les formateurs du CFA Emmanuel D'Alzon pour leurs enseignement et leur patience a notre égard.

## Sommaire:

### PREMIÈRE PARTIE: PRÉSENTATION DE L'ENTREPRISE

#### I. PRÉSENTATION DU GROUPE

- A. Historique
- B. Forme juridique (société, SIRET, APE, Capital..)
- C. Chiffres clés (nombre d'agence, CA..)
- D. Les activités et certifications

#### II. PRÉSENTATION DE L'AGENCE (OU ÉTABLISSEMENT DU LIEU D'APPRENTISSAGE)

- A. Présentation du contexte interne
  - 1. Présentation physique de l'entreprise (ou de l'agence)
    - a. Présentation des locaux
    - b. Présentation des outils de travail
    - c. Présentation des EPI
  - 3. L'équipe de travail
    - a) L'organigramme et définition des postes et de leurs missions
    - b) Les contrats de travail, heures supplémentaires et repos
    - c) La communication interne
- B. Présentation du contexte externe
  - 1. Localisation et zone de chalandise
  - 2. La clientèle et le chiffre d'affaires
  - 3. La concurrence
  - 4. Les fournisseurs

### DEUXIÈME PARTIE: LES ACTIVITÉS

#### I. MON ÉVOLUTION DANS L'ENTREPRISE

#### II. LE JOURNAL D'ACTIVITÉS

#### III. DESCRIPTIF D'UNE ACTIVITÉ DÉTAILLÉE

- A. Contexte de l'étude
- B. La procédure
- C. Interaction dans l'entreprise
- D. Compléments (le cas échéant)

CONCLUSION- Dernière page

ANNEXES

## Introduction:

Sortie du collège, j'ai décidé de m'orienter en bac pro TFCA (Technicien du froid t du conditionnement de l'air).

Suite a ces 3 ans d'étude, après l'obtention de mon bac, je me suis diriger vers BTS FED alternance, ce qui est la suite logique de mon bac, pour acquérir plus de connaissance et de maîtrise dans le métier de frigoriste.

Le choix de l'apprentissage me permet d'allier théorie et pratique, la pratique étant pour moi essentiel dans l'approfondissement des connaissance nécessaire a la profession.

Le choix de ma structure d'accueil m'a notamment était conseillé par un de mes professeur de bac pro, qui ensuite ma aider dans les démarche nécessaire d'obtenir un entretien.PREMIÈRE

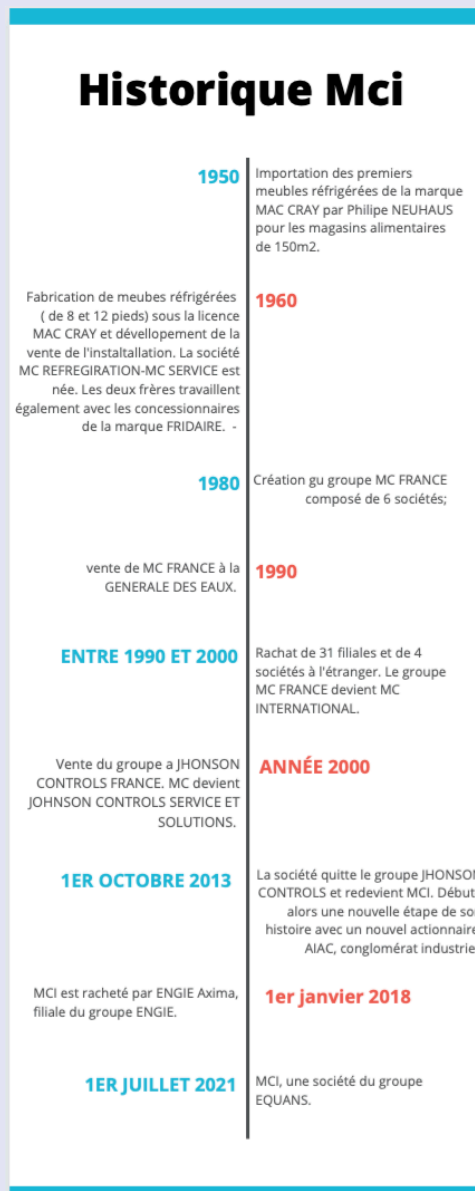


## PARTIE I: PRÉSENTATION DE L'ENTREPRISE

### I. PRÉSENTATION DU GROUPE

#### A. Historique

Depuis plus de 60 ans, MCI a su développer ses activités pour répondre aux besoins et attentes de ses clients. C'est dans un souci d'efficacité et de satisfaction que MCI a étendu sa présence nationale avec de nouvelles implantations et développé ses expertises. MCI s'appuie au fil des années sur les compétences et le savoir-faire de ses équipes avec l'objectif de toujours satisfaire ses clients.



Historique de l'entreprise MCI  
Site : mci.fr

de 1950 a nos jours.

## B. Forme juridique:

Société: MCI

Maison mère/siège social: MCI Gennevilliers 92230

capital: 8 453 948,40€

Siret: 63201725700460

Date de création: 01-01-1963

Agence secondaire ou j'effectue mon BTS: MCI Saint-Aunès

Responsable d'agence: Frederic MASNOU

Siret : 63201725700544

Activité APE: Travaux d'installation d'équipement thermiques et climatisation ( 4322B)

Date de création: 30-09-2015

## C. Chiffres clés:

Nombres d'agence en France: 49

C.A.: 245millions€

## D. Les activités et certifications:

Activités :

- Réfrigération commercial
- Réfrigération industrielle
- Génie climatique
- Performance énergétique

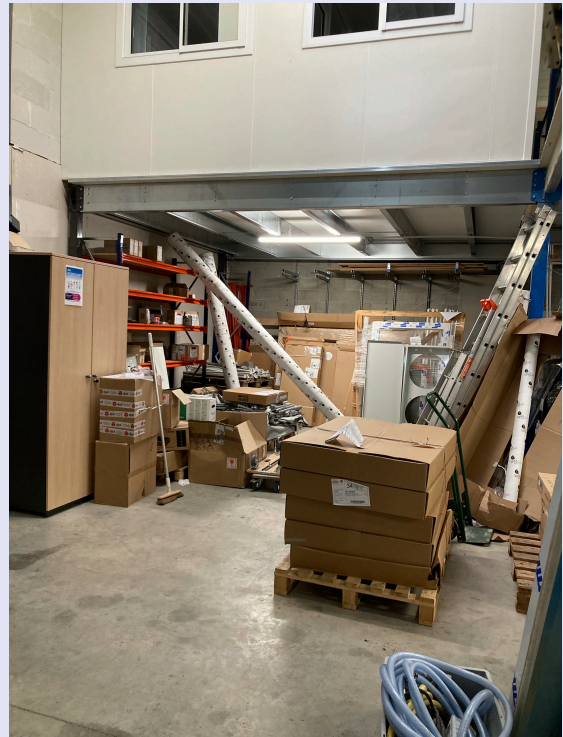
## II. PRÉSENTATION DE L'AGENCE (OU ÉTABLISSEMENT DU LIEU) D'APPRENTISSAGE)

### A) Présentation du contexte interne

#### 1. Présentation physique de l'entreprise (ou de l'agence)

##### a. Présentation des locaux:

- Située dans la zone industriel et commercial de Saint-Antoine
- Le bâtiment de l'agence se compose en 3 parties:
- les 4 conteneur
  - les bureau
  - le milieu de stokage



## B. Présentation des outils de travail



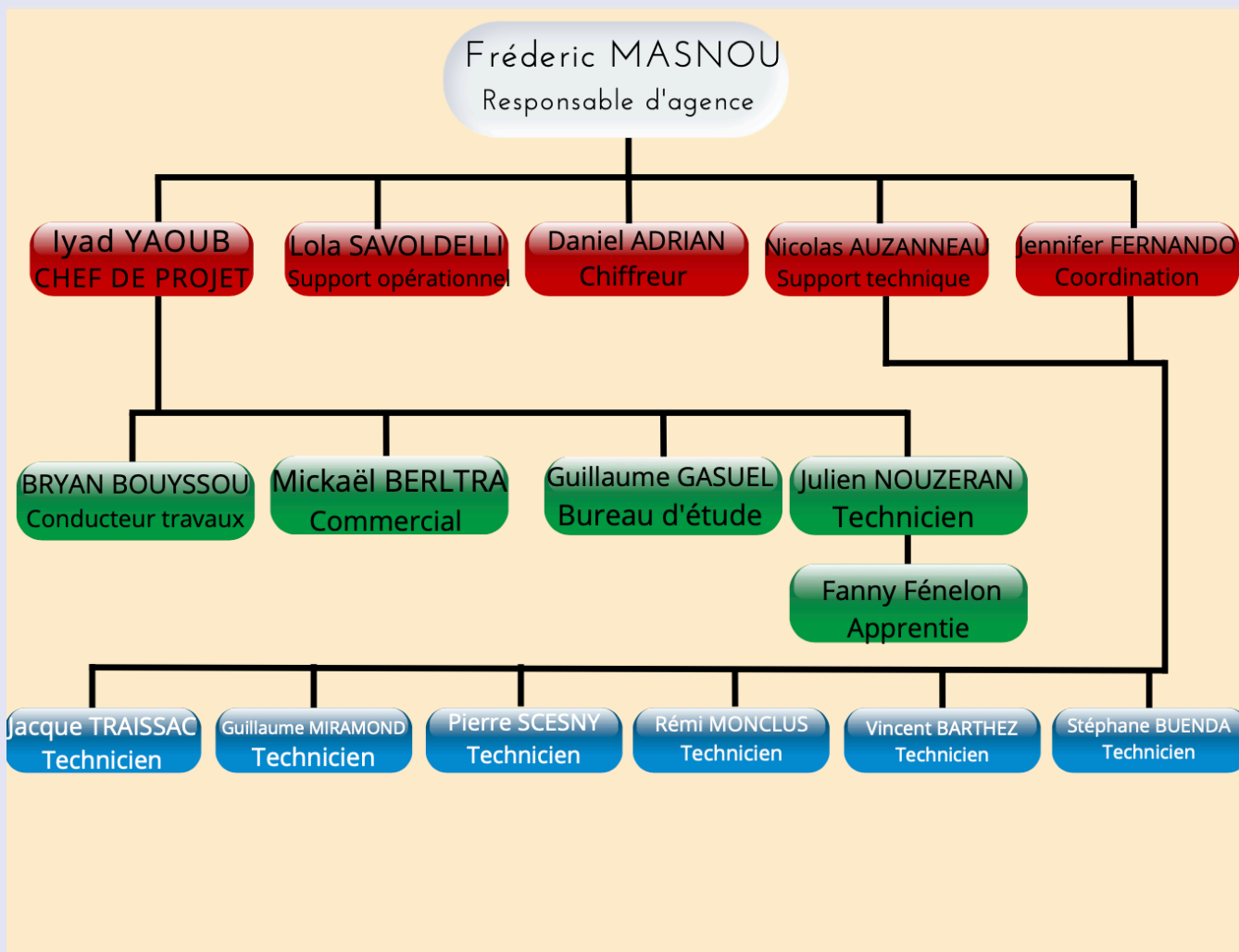
## C. Présentation des EPI





## 2. L'équipe de travail

### a.L'organigramme et définition des postes et de leurs missions:



### b. Les contrats de travail, heures supplémentaires et repos :

Dans cette entreprise les contrats de CDI (contrat à durée indéterminée) sont privilégiés. Pratiquement tous les employés de cette entreprise sont en CDI.

Les heures supplémentaires sont payées, ou considérées en récupération.

Pour les repos il y a deux catégories : - Le repos hebdomadaire : 1 jour en plus du dimanche

- Les congés payés : semaine de vacances

Pour poser les congés payés il faut remplir un carnet de demande de congé

### c. La communication interne

Au sujet de la communication interne, entre les employés sont souvent faits par des appels, ou des messages via des téléphones professionnels. Il y a rarement des réunions d'équipes, tout est fait

de manière naturelle, avant de partir sur le chantier.

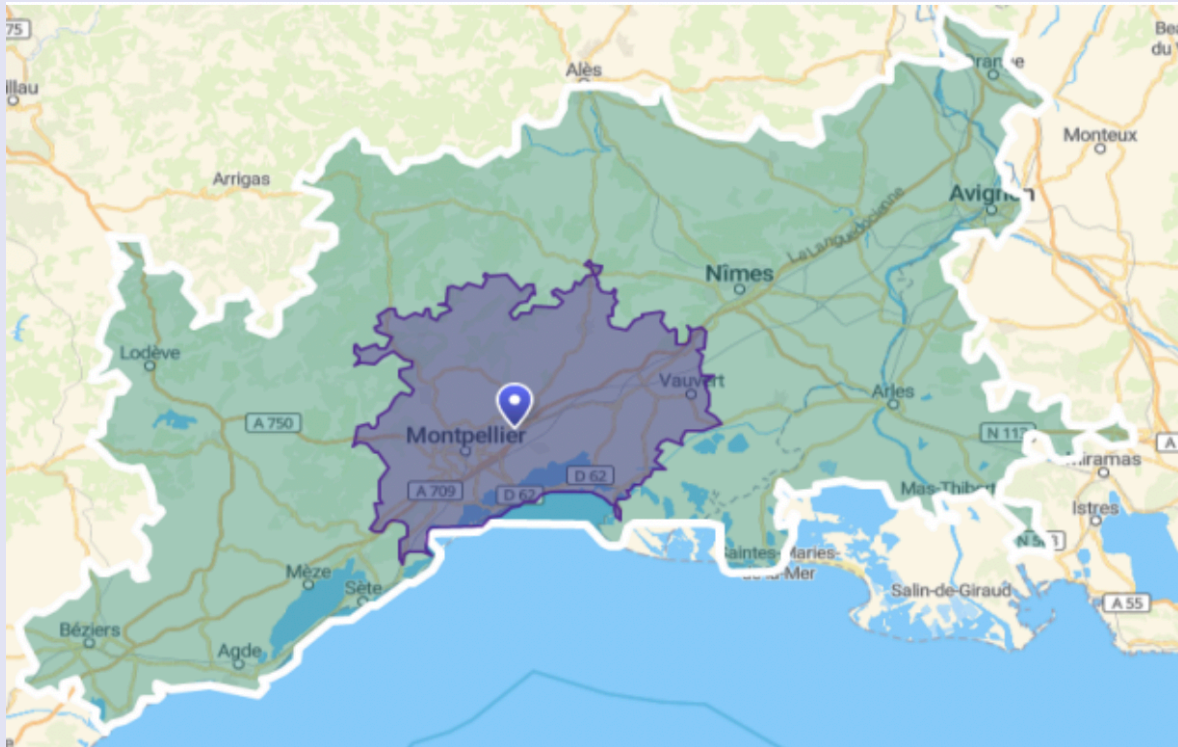
Concernant les informations telles que les rapports de faits d'intervention, le relevé d'heure..., les échanges se font par mail.

## B ) Présentation du contexte externe

### 1. Localisation et zone de chalandise

La première zone (violette), est la zone où l'on travaille le plus, généralement la zone pour le S.A.V., ou les dépannages.

La deuxième zone (verte) est également pour les dépannages et S.A.V., mais aussi pour le chantier pour les rénovations de magasins ou tout simplement la construction de nouveaux magasins.



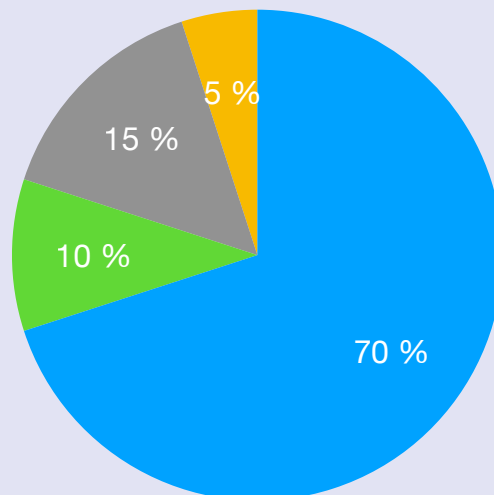
### 2. La clientèle et le chiffre d'affaires :

La clientèle est en grande partie des magasins, tel que Lidl, Aldi, Intermarché.

Chiffre d'affaire :

- Installation : 4200 K
- SAV/ contrat : 4500 K

● Lidl                      ● Grande Distribution  
● Climatisation        ● Semi industriel, industriel



3. : Fournisseur



4. : La concurrence



## DEUXIÈME PARTIE: LES ACTIVITÉS

### I. MON ÉVOLUTION DANS L'ENTREPRISE



Dans les premier mois, j'ai principalement par regardé, puis j'ai commencé a manipuler, petit a petit il ma laissé seul sur de la programmation de meuble. Au jour d'aujourd'hui je suis encore avec mon tuteur en étant défais en autonomie. J'ai acquis mon véhicules de fonction ainsi, que un statut de techniciens.